



SLS Serie Ringkolbenpumpe

Hermetische Bauform

Die besondere hermetische Bauform der Pumpe wird durch einen doppelten Faltenbalg erreicht, der das Austreten von Flüssigkeit verhindert und Langlebigkeit und sicheres Betreiben garantiert. Die SLS-Serie erzeugt sowohl ein sehr hohes Vakuum für das Ansaugen als auch einen hohen Kompressoreffekt für die Restentleerung zur Produktrückgewinnung.

Trockenlauffähigkeit

Pumpen der SLS-Serie können bis zu 5 Minuten trocken laufen. Das Ringkolben-Prinzip mit Verschleißausgleich gewährleistet einen gleichbleibenden Volumenstrom über einen langen Zeitraum hinweg. Der Volumenstrom ist pulsationsarm, auch bei niedrigen Drehzahlen.

Zuverlässigkeit

Aufgrund der Konstruktion mit nur wenigen beweglichen Bauteilen können der Wartungsaufwand und die Ausfallzeit reduziert werden.

Vorteile:

- Konstante Förderleistung und geringerer Energieverbrauch
- Extrem schonendes und pulsationsarmes Fördern scherempfindlicher Medien
- Senkung des Wartungsaufwandes durch Verzicht auf Gleitringdichtungen oder Getrieberäder
- Einfache Installation
- CIP- und SIP-Fähigkeit für höchsten Reinigungsgrad bei einfacher Durchführung

Optionen:

- Faltenbalgüberwachung (BMS)
- SMS-Anschlüsse
- DIN 11851
- DIN 11864 BF-A Aseptik fl
- (2") Tri-Clamp ASME-BPE
- Heizmantel
- Mobile Einheit



SLS 1



SLS 8



SLS 12





SLS Serie Ringkolbenpumpe



Betrieb:

- **Technologie:** Verdrängerpumpe, Ringkolbenpumpen-Technologie
- **Installation:** Grundplatte oder auf Wagen montiert für mobilen Einsatz

Konstruktion:

- Komplette Edelstahlkonstruktion
- Wellenabdichtung durch doppelwandigen Faltenbalg
- Ra < 0.8 für produktberührte Oberflächen

Merkmale und Vorteile:

- Hermetische Bauform verhindert Leckagen
- Entleeren der Saug- und Druckleitungen
- Trocken selbstansaugend
- Hoher Vakuum- und Kompressoreffekt
- Scherarmes Fördern
- Konstanter Volumenstrom bei Druck- und Viskositätsschwankungen
- Geringe Lineargeschwindigkeit
- Dosiergenaues Fördern
- Volumengenaues Fördern mit hoher Wiederholgenauigkeit
- Trockenlauffähigkeit
- Gleichbleibender Volumenstrom über die Einsatzdauer
- Fördern von dünnflüssigen als auch höherviskosen Medien
- Selbstentleerend
- CIP- und SIP-fähig
- Einfache Prozesseinbindung

Anwendungen:

Geeignet für die meisten Hygieneanwendungen, einschließlich Lebensmittel-, Getränke-, Pharma- und Kosmetikprozesse, bei denen ein gleichmäßiger, pulsationsarmer Volumenstrom für das Fördern von scherempfindlichen Medien benötigt wird.

Lebensmittel- und Getränkeindustrie:

- Aromen, Saucen, Schokolade, Glukose ...

Getränkeindustrie:

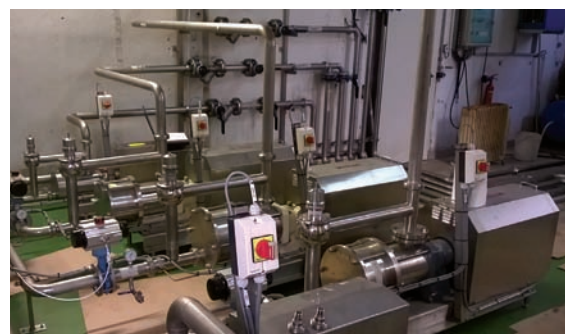
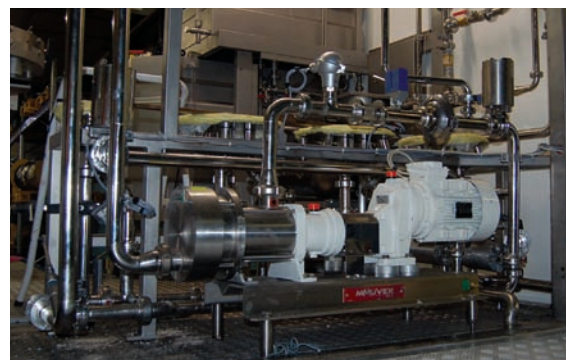
- Hefe, Konzentrate, Glukose, Fruchtsäfte, Aromen, Alkohol ...

Milchindustrie:

- Joghurt, Fermentierungsmittel, Desserts, Flüssigei

Kosmetik- und Pharmaindustrie:

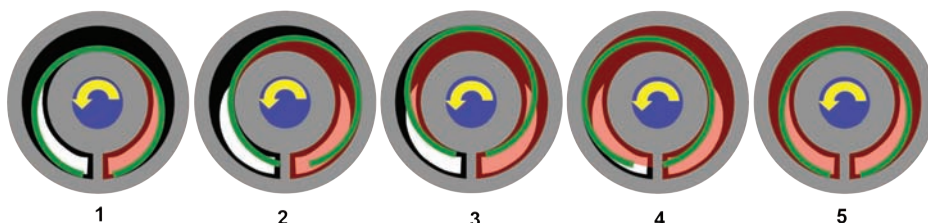
- Salben, Sirup, Sahne, Zäpfchen, Shampoo ...



Mouvex-Technologie

Ringkolbenpumpen bestehen aus einem feststehenden Zylinder und einem auf der Exzenterwelle montierten Verdrängerelement (Kolben). Bei der Drehung der Exzenterwelle werden zwischen dem Zylinder und dem sich im Zylinder bewegenden Kolben Kammern gebildet. Diese erweitern sich auf der Saugseite und saugen das Medium in die Kammern. Das Medium wird nun von der Saug- zur Druckseite verdrängt, wo die Kammern sich verkleinern und damit das Medium in die Druckleitung drücken.

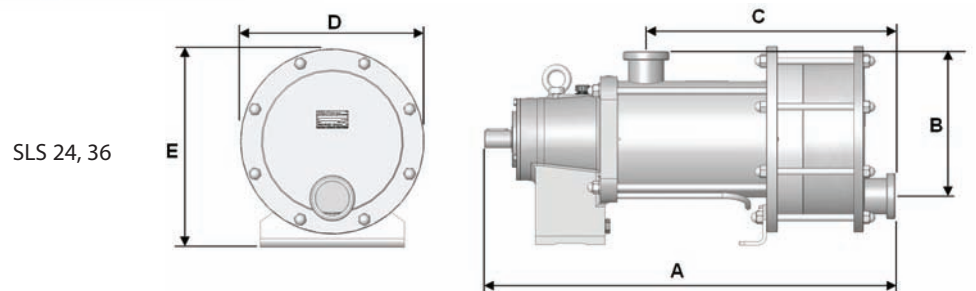
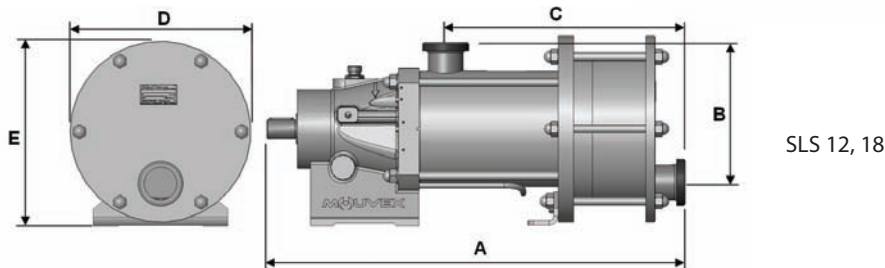
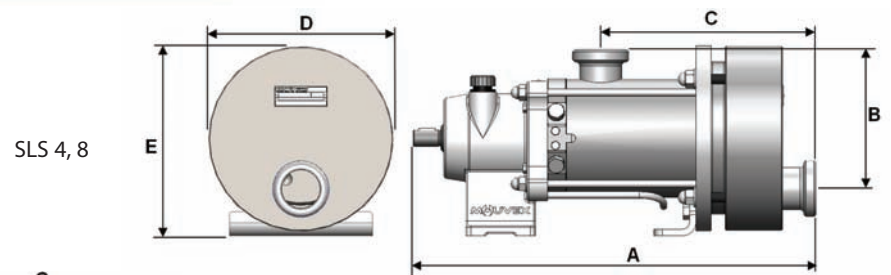
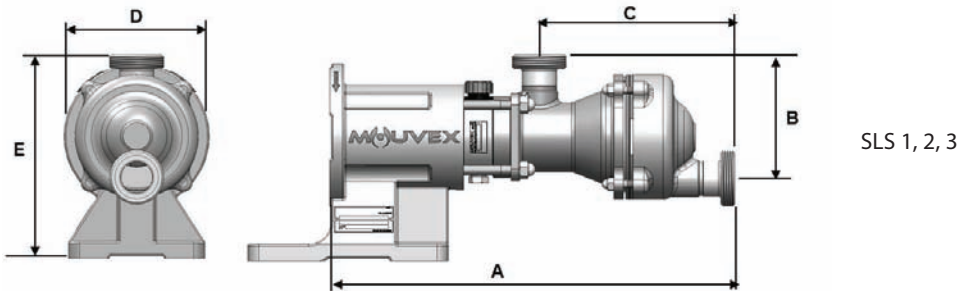
Mouvex-Prinzip



Leistungsdaten

Pumpen-Modell	Max. Drehzahl 1/min.	Max. Volumenstrom m ³ /h	Max. Diff.-Druck bar
SLS1	1000	1	16
SLS2	1000	2	10
SLS3	1000	3	6
SLS4	750	4	10
SLS8	750	8	6

Pumpen-Modell	Max. Drehzahl 1/min.	Max. Volumenstrom m ³ /h	Max. Diff.-Druck bar
SLS12	500	12	9
SLS18	500	18	6
SLS24	450	24	9
SLS36	450	36	6



Maße

Pumpen-Modell	A mm	B mm	C mm	D mm	E mm	Gewicht kg
SLS1 SLS2 SLS3	444.50	135.20	214.50	175	225	19
SLS4	499	171.10	267	228	229	49
SLS8	516	171.10	284	228	229	51
SLS12	768	331.50	438	337	340	115
SLS18	788	331.50	458	337	340	120
SLS24	879	308	533.50	395	421.50	185
SLS36	905.50	308	560	395	421.50	200



ZI la Plaine des Isles • 2 rue des Caillottes
F-89000 AUXERRE - FRANCE
T: + 33.3.86.49.86.30
F: + 33.3.86.46.42.10
contact@mouvex.com
mouvex.com

Where Innovation Flows



Autorisierter PSG-Partner: